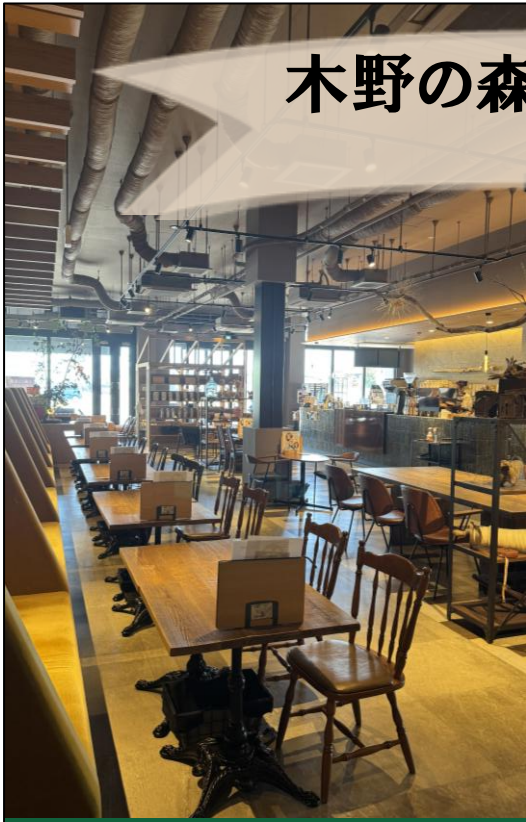


# 木野の森珈琲店で味わう ごほうびソフト



十勝ミルクが主役の  
やさしい味わい

ハピオ隣、木野の森珈琲店のソフトクリームは、北海道十勝産の乳製品を100%使用した、よつ葉乳業のソフトクリームミックスで作っています。ミルクのコクをしっかりと感じながらも甘さは控えめ。あと味はすっきりとしていて、最後まで飽きずに楽しめる味わいです。

おいしさを引き立てる  
木野の森の空間

でも、おいしさの理由は、それだけではありません。



木のぬくもりを感じる店内に、アンティーク雑貨が彩る落ち着いた空間。高い天井が生み出す開放感と、窓から差し込むやわらかな光が、まるで森の中でひと休みしているような心地よさを演出します。

今日のごほうびは  
心ほどける場所

同じソフトクリームでも、どこで、誰と、どんな時間を過ごしながら味わうかで、おいしさは変わるもの。買い物や合間のひと休みに、ご家族やご友人との語り合いにも。木野の森珈琲店で味わう一杯は、ゆったりと流れる時間まで「ごほうび」してくれそうです。

## Hapio「おいしい」発見隊

Vol.13  
2026年7月



木野の森珈琲店 おすすめの楽しみ方



### ミルクをたっぷり感じる、 カフェラテ×ソフト

人気メニュー「アイスカフェラテ」とミルクソフトは、実は相性抜群。エスプレッソのほろ苦さと、よつ葉牛乳のまろやかさに、ソフトクリームがゆっくり溶け合い、ミルクキーでシャリッとした食感が楽しめます。飲み進めるごとに味が変わる、ちょっと贅沢なアレンジ。ぜひ一度お試しください。



【SHOP DATE】

木野の森珈琲店

音更町木野大通西6丁目1

TEL 0155-65-0640

営／10:00～19:00

(DrinkL.O.18:30、FoodL.O.18:00)

※木曜は全てのメニュー-L.O.18:00

休／年末年始



### みたらしきな粉ソフト

ハピオオリジナル商品「結きなこ」と、みたらしシロップをトッピングした人気ソフトクリームです。豆の美味しさが生きた味わいと香ばしさが特徴！



一度食べると  
違いに驚く  
はず！

木野産黒豆と本別産大豆をブレンドした「結きなこ」はハピオオリジナル商品です。



@hapio\_kino  
期限:6/30まで  
「結きなこ」

3名様にプレゼント

結きなこはお餅、アイスやヨーグルトへのトッピングや、牛乳と混ぜてドリンクにしても美味しい！ 香ばしさが絶品です。

Hapio



他部門インスタ  
やってます♪



ハピオ不動産



ハピオ木野  
給油所



木野の森珈琲店



JA木野

使用している  
素材にフォーカス。

カフェラテが美味しい訳  
キッチン潜入レポート  
乳製品はよつ葉に  
こだわっています！

木野の森珈琲店では、ソフトクリームだけでなく、店内で使用する乳製品にもこだわっています。カフェラテには、よつ葉特選牛乳を使用。エスプレッソとのバランスを考え、ミルク本来のコクをしっかりと感しられる一杯に仕上げています。クリームは、よつ葉の純生。期間限定のコーヒゼリッシュで使うガナッシュや、季節のポタージュにも使用し、料理やデザートのおいしさを引き立てています。どのメニューにも共通しているのは、素材のおいしさをそのまま味わってほしいという想い。毎日口にするものだからこそ、安心できる十勝産乳製品を選んでいきます。



Youtube  
チャンネルでもご紹介中



**おすすめ**

**「ハピスパ」**  
十勝大豆を使った、ミートソース風冷凍パスタが登場しました！あっさりして食べやすい😊

**きのこ子**  
直売所NEWS

7月はトマトやきゅうり、ピーマン、ズッキーニなど色とりどりの夏野菜がたくさん入ってきます。お気に入りの野菜を目的に、朝からお客様ににぎわっています！

## 知ってる?!ソフトクリームの豆知識



ソフトクリームって和製英語？

海外では「ソフトクリーム」では通じません。正式には Soft Serve Ice Cream (ソフトサーブ) と呼ばれています。「やわらかく提供するアイスクリーム」という意味で、日本では「Soft Cream」と略して呼ばれるようになりました。



冷蔵保存だからおいしい。



よつ葉のソフトクリームミックスは、常温保存ではなく冷蔵保存。これは、十勝産乳製品のフレッシュな風味をできるだけそのまま届けるためです。ミルク本来のおいしさを大切にしているからこそこのこだわりです。

## スタッフリレー vol.13

木野の森珈琲店 高砂



最近の相棒は老眼鏡。視力2.0が自慢でしたがついにデビュー！



季節限定ドリンクの考案や仕込みを担当しています。カフェは直接お客様からお声がけいただけることも魅力の一つ。「美味しかったよ」という言葉をいただいたり、遠方からお越しいただいたり、何度も来てくださったり... 色々なお客様に会えることが、私の大きな楽しみになっています！

私が選ぶイチオシ!!  
『まるっとパインスムージー』

私が考案しました😊 パインをたっぷり使用、まるで「飲むパイン」のような濃厚な味わいが特徴です。暑くなるこれからの季節にピッタリです！🍍🍹



6月中は、木野の森珈琲店にて、「いちごソフト」「もぎゅっといちごソフト」50円引きキャンペーン実施！最新情報は、インスタグラムをチェック。



## 編集後記

夏はソフトクリームがとってもおいしい季節です。カフェのゆったりとした空間で、ひんやりソフトを食べる幸せ...。水出し珈琲もとってもおいしいので、ぜひソフトと合わせて召し上がってみてくださいね😊



チラシが見れてポイントカード機能付き！

公式アプリ



**Hapio**  
KINO SPECIALTY MART

(株)ハピオ  
北海道河東郡音更町木野大通西7丁目1番地

<TEL>0155-31-2141  
<休日>1/1・1/2  
<営業時間>10:00~20:00